

**ЗИЛАРТ**  
**МАРК**

КОММЕРЧЕСКИЕ ПОМЕЩЕНИЯ



**ЗИЛАРТ**  
**МАРК**

КОММЕРЧЕСКИЕ ПОМЕЩЕНИЯ



# О проекте

## РАСПОЛОЖЕНИЕ

Даниловский район, ЮАО

7 км от Кремля

2 км от ТТК

3 станции метро  
в пешей доступности сейчас  
и 4 по завершении строительства

1 станция МЦК  
в пешей доступности сейчас  
и 2 по завершении строительства

1-я береговая линия



## О ДОМЕ

844 количество квартир

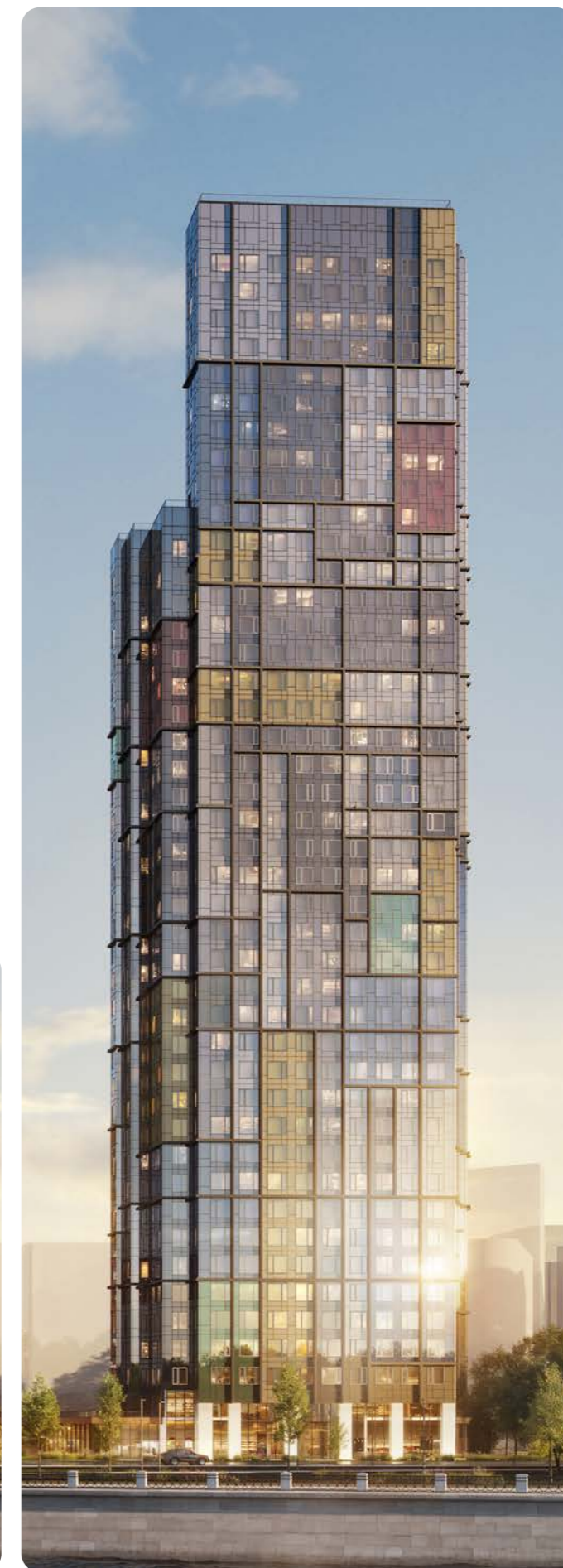
937 расчетное количество жителей

150 м максимальная высота дома

43 этажность 1-го корпуса

12 этажность 2-го корпуса

18 этажность 3-го корпуса





1

2

3

Р. Москва

Наб. Марка Шагала

б-р Братьев Весниных

# Технические характеристики



## ОСТЕКЛЕНИЕ

Панорамное (окна в пол)

Каркас стоечно-ригельной системы  
алюминиевого профиля

Двухкамерные стеклопакеты  
с закаленным стеклом с внешней стороны  
и теплоотражающим покрытием стекла

Для нижней части остекления предусмотрены  
ударопрочные решения



## ДВЕРИ

Входная дверь двупольная,  
с замкнутой коробкой,  
с порогом и доводчиком

Ширина – не менее 1200 мм

## ВЫСОТА ПОТОЛКОВ

4,2–4,6 м



## ТЕПЛОСНАБЖЕНИЕ И ОТОПЛЕНИЕ

Двухтрубная система отопления от общей гребенки, расположенной в помещении ИТП

Нагревательные приборы:

- стальные панельные радиаторы
- конвекторы, встраиваемые в пол без вентилятора (при фасадном остеклении)

На входах предусмотрена возможность установки водяных воздушно-тепловых завес

Счетчики тепла: на вводе трубопроводов отопления и теплоснабжения для каждого помещения коммерческого назначения



## ВЕНТИЛЯЦИЯ И КОНДИЦИОНИРОВАНИЕ

Запроектированы приточно-вытяжные системы вентиляции с механическим побуждением



## ВОДОСНАБЖЕНИЕ

Водоснабжение осуществляется от наружной сети водопровода с устройством одного двухтрубного ввода

Счетчики предусматриваются с цифровым выходом для возможности дистанционного сбора показаний

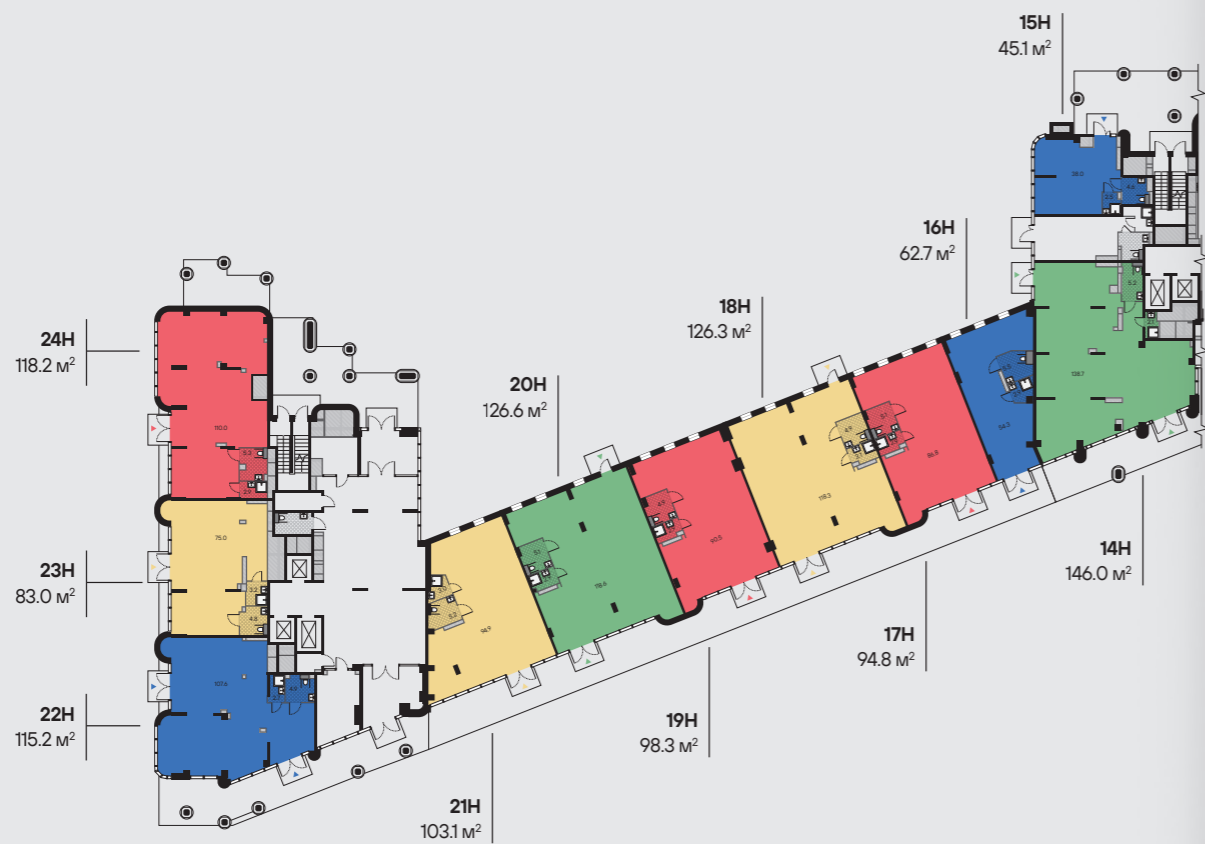
## ЭЛЕКТРОСНАБЖЕНИЕ

Удельная расчетная мощность помещений БКТ принята – 0,25 кВт/м<sup>2</sup>

Удельная расчетная мощность помещений предприятий питания принята – 0,5 кВт/м<sup>2</sup>







Б-Р БРАТЬЕВ ВЕСНИНЫХ



Б-Р БРАТЬЕВ ВЕСНИНЫХ

НАБ. МАРКА ШАГАЛА

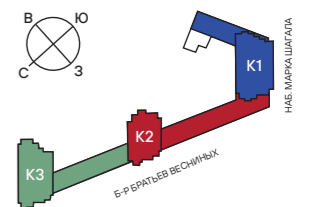
# ЭТАЖ 1

КОРПУСА 1-3

▲ ▲ ▲ ▲ вход в помещение

■ ■ ■ ■ коммерческие помещения

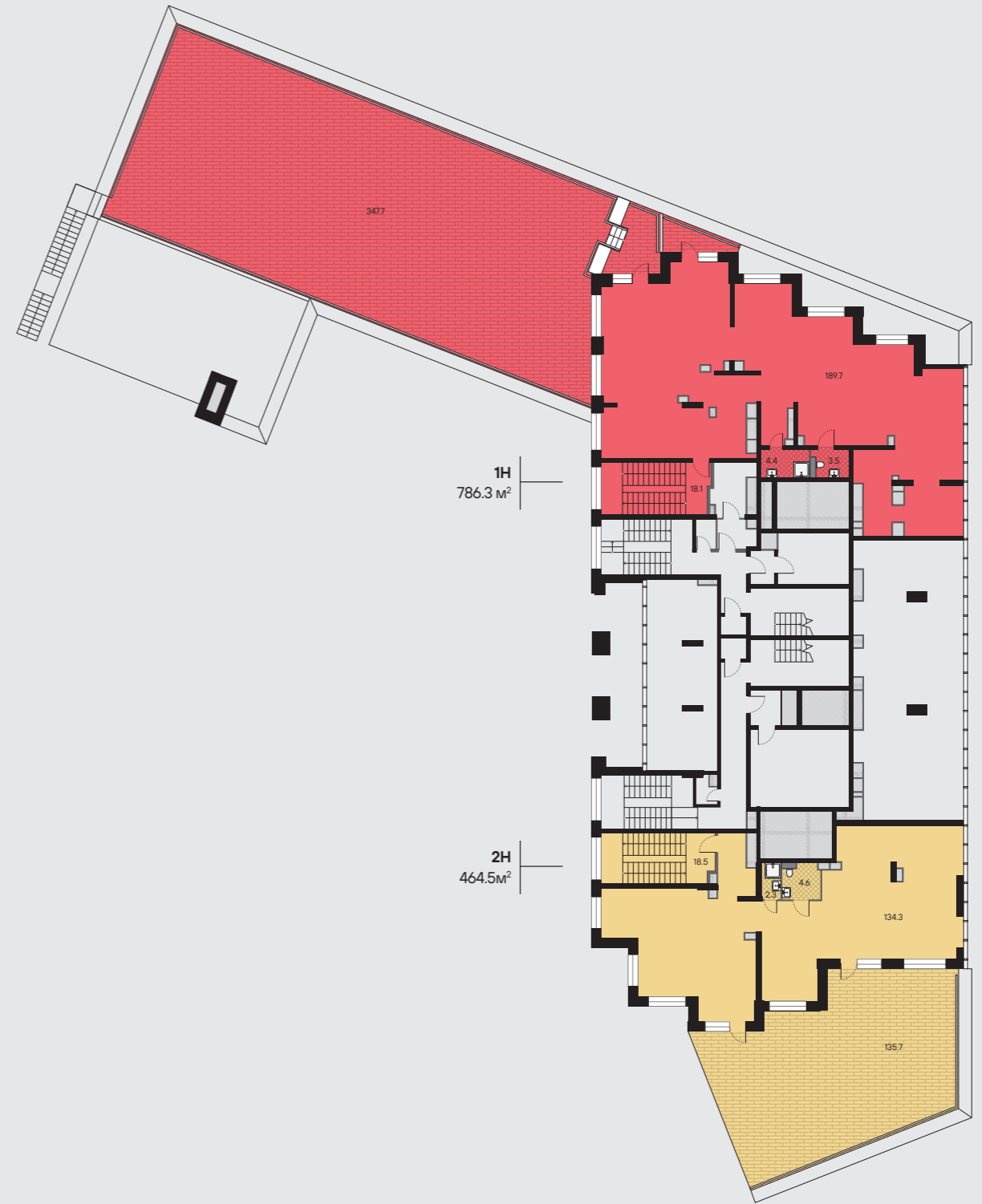
1H 611.3 м² — номер помещения  
— общая площадь





Б-Р БРАТЬЕВ ВЕСНИНЫХ

НАБ. МАРКА ШАГАЛА



Б-Р БРАТЬЕВ ВЕСНИНЫХ

НАБ. МАРКА ШАГАЛА

# ЭТАЖ 1

КОРПУС 1

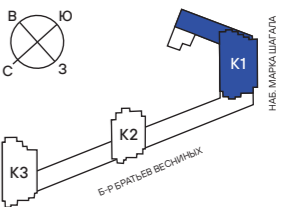
▲ ▲ ▲ ▲ вход в помещение

■ ■ ■ ■ коммерческие помещения

# ЭТАЖ 2

КОРПУС 1

1H 611.3 м² — номер помещения  
 — общая площадь





Б-Р БРАТЬЕВ ВЕСНИНЫХ



Б-Р БРАТЬЕВ ВЕСНИНЫХ

НАБ. МАРКА ШАГАЛА

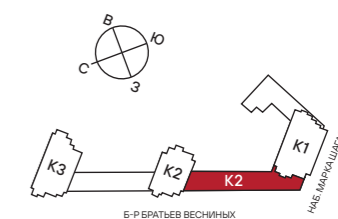
# ЭТАЖ 1

КОРПУС 2 (СТИЛОБАТ)

▲▲▲ вход в помещение

■ ■ ■ коммерческие помещения

1H — номер помещения  
611.3 м<sup>2</sup> — общая площадь

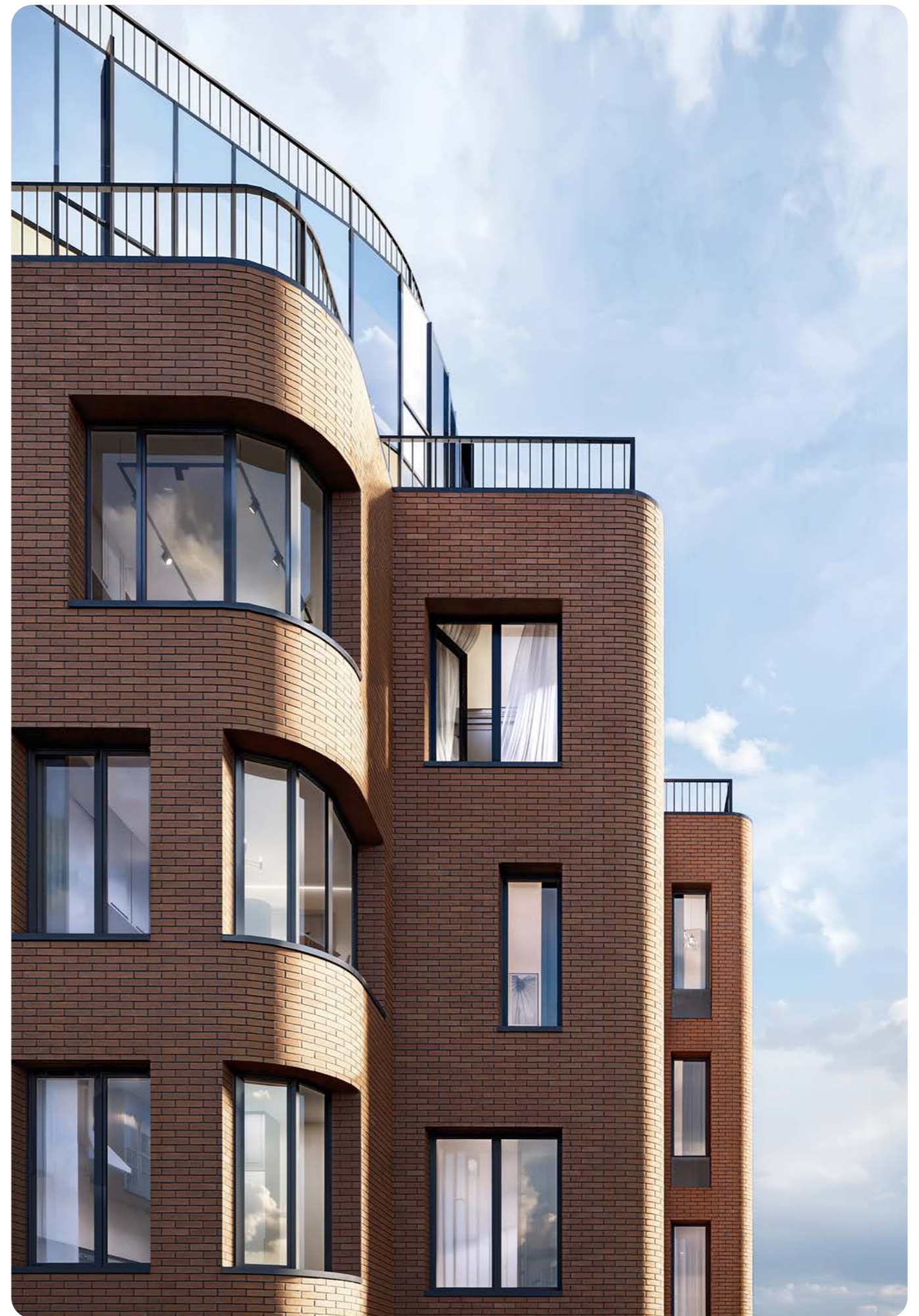
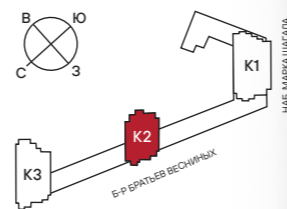




# ЭТАЖ 1

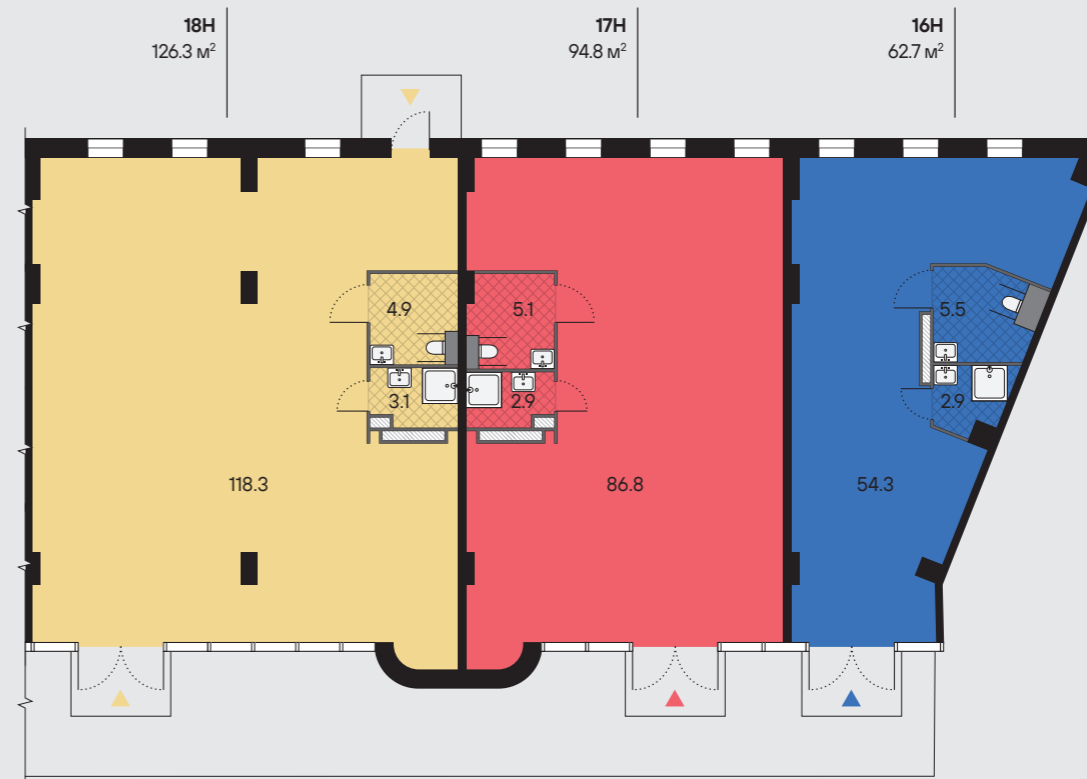
КОРПУС 2

- ▲ ▲ вход в помещение
- ■ коммерческие помещения
- 1Н** — номер помещения
- 611.3 м<sup>2</sup> — общая площадь





Б-Р БРАТЬЕВ ВЕСНИНЫХ



Б-Р БРАТЬЕВ ВЕСНИНЫХ

НАБ. МАРКА ШАГАЛА

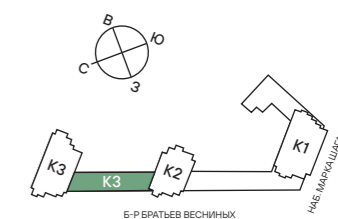
# ЭТАЖ 1

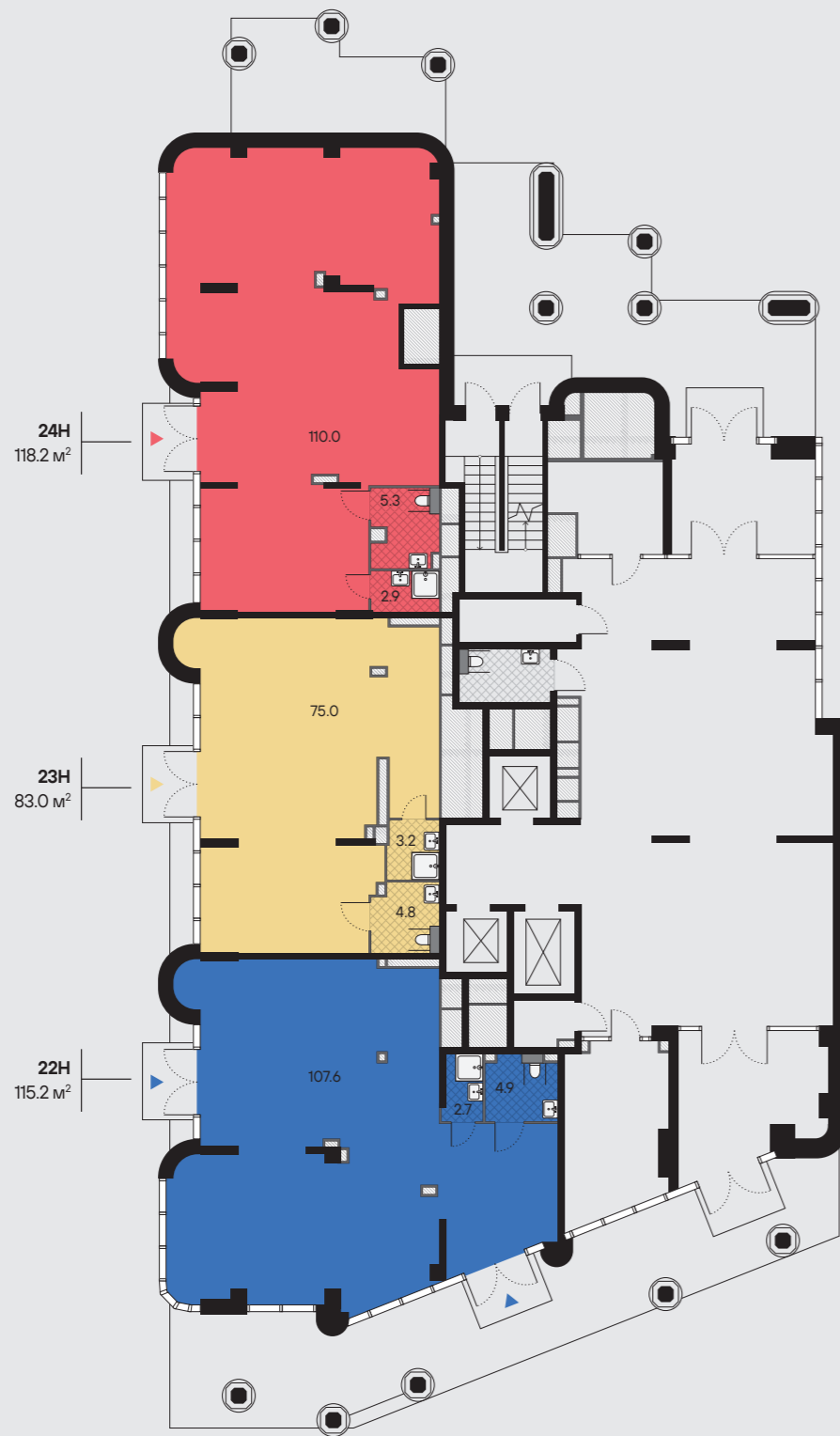
КОРПУС 3 (СТИЛОБАТ)

▲▲▲▲ вход в помещение

■ ■ ■ ■ коммерческие помещения

1H — номер помещения  
611.3 м² — общая площадь





Б-Р БРАТЬЕВ ВЕСНИНЫХ

# ЭТАЖ 1

КОРПУС 3

- ▲ ▲ ▲ вход в помещение
- ■ ■ коммерческие помещения
- 1Н — номер помещения
- 611.3 м² — общая площадь

